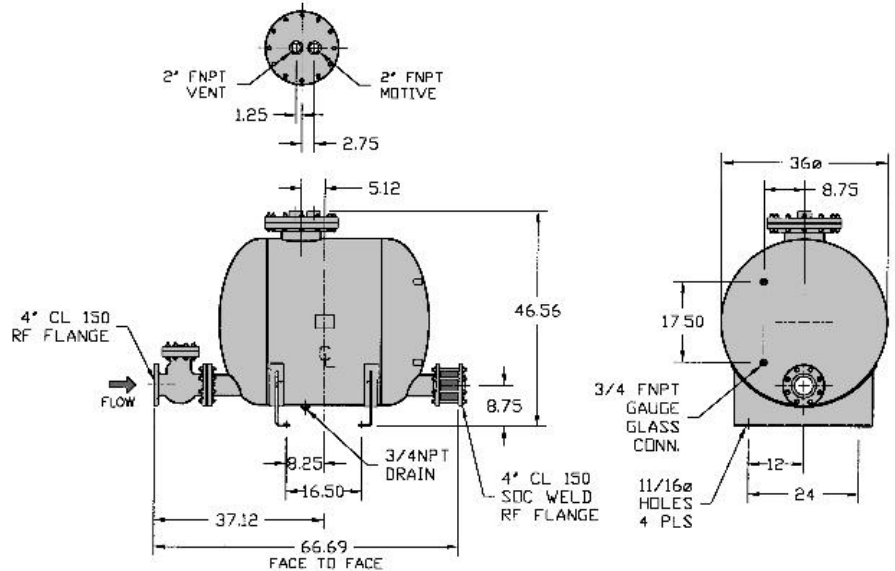


非电力驱动冷凝水回收泵

碳钢 高排量 PMPBP 压力驱动冷凝水回收泵



型号	PMPBP
阀体材料	碳钢
阀盖材料	碳钢
止回阀	不锈钢 & 钢
PMO 最高工作压力	150 PSIG
TMO 最高工作温度	366°F
PMA 最高允许压力	150 PSIG 在 470°F

材料

阀体 & 阀盖	碳钢
阀盖密封垫	非石棉
阀盖螺栓	钢
入口阀	不锈钢
排气阀	不锈钢
浮球操作杆	304 不锈钢
浮球	304 不锈钢
止回阀	不锈钢 & 钢
弹簧	不锈钢
其它工作内件	不锈钢

典型应用

PMPBP 为超高排量压力驱动冷凝水回收泵，为排放大量的冷凝水或其他液体所设计。内部工作机制和其他 PMP 系列回收泵相同。可提供 ASME “U” 认证。

特点

- 全不锈钢内件防腐蚀
- 采用蒸汽、空气、氮气或其它压缩气体作为动力气体
- 非电力驱动 – 可用于远程操作或 NEMA 4, 7, 9 及危险区域

选装件

- 泵循环计数器用于预测维护间隔及计算冷凝水回收量
- 保温护套可以阻止冷凝水通过阀体向外散失热量
- 水位计用来检测泵体内液体量