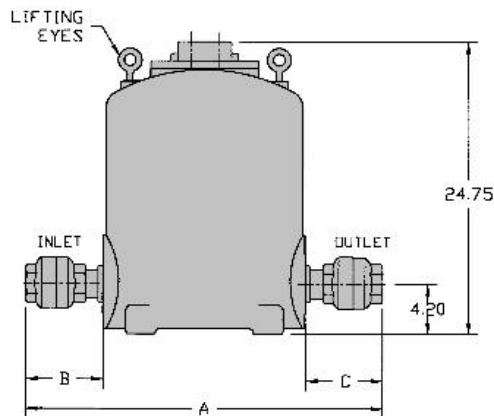
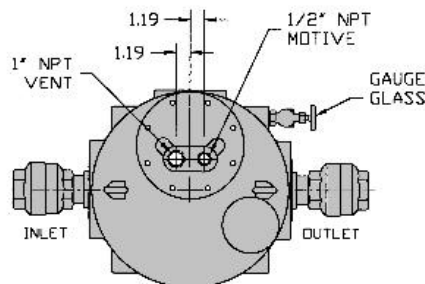


Watson McDaniel reserves the right to change the designs and/or materials of its products without notice.
©2010 Watson McDaniel Company

PMPC 球墨铸铁

压力驱动冷凝水回收泵

PUMPS



型号	PMPC
泵体材料	球墨铸铁
泵盖材料	球墨铸铁
止回阀	不锈钢
PMO 最高工作压力	200 PSIG
TMO 最高工作温度	388°F
PMA 最高允许压力	200 PSIG 在 650°F
TMA 最高工作温度	650°F 在 200 PSIG

注释: ASME "UM" 可选

典型应用

PMPC 压力驱动冷凝水回收泵的泵体和泵盖均为球墨铸铁材质, 可提供 ASME "UM" 认证。主要应用于需要将冷凝水传输到高处、高压或者远距离场合。

特点

- 专利 "snap-assure" 机制延长泵的使用寿命
- 机制内易磨损件均为热处理不锈钢 材质
- 全不锈钢内件防腐蚀
- 铬镍铁合金-X-750 双压缩弹簧可用于高压腐蚀场合
- 采用蒸汽、空气、氮气或其它压缩气体作为动力气体
- 非电力驱动 - 可用于远程操作或 NEMA 4, 7, 9 及危险区域

技术特性

该非电力压力驱动冷凝水回收泵为 ASTM A-395 球墨铸铁材质, 如有需要可提供 ASME "UM" 认证。可将蒸汽、空气、氮气或者其他气体作为驱动气体, 最大可承受 200PSIG 的驱动压力。带有专利 "snap-assure" 的浮球机制, 全不锈钢构造, 易磨损点均经硬化处理, 延长了使用寿命。双压缩铬镍铁合金弹簧, 入口阀和排气阀硬化到 40c。

尺寸 - 英寸 / 磅

尺寸 (入口 x 出口)	A	B	C	重量 (磅)
1" x 1"	29 1/2	6	6	360
1 1/2" x 1"	30 3/4	7 1/2	6	365
1 1/2" x 1 1/2"	31 1/4	7 1/2	7 1/2	367
2" x 1"	31	8	6	370
2" x 1 1/2"	32 1/2	8	7 1/2	380
2" x 2"	32 3/4	8	8	385
3" x 2"	35 1/4	9 1/4	8	390

材料

泵体&泵盖	球墨铸铁
泵盖密封垫	Grafoil
泵盖螺栓	钢
入口阀	硬化不锈钢 40 Rc
排气阀	硬化不锈钢 40 Rc
浮球控制杆	304 不锈钢
浮球	304 不锈钢
止回阀	不锈钢
弹簧	铬镍铁合金-X-750
其他内件	不锈钢

Snap-Assure 专利号: 6572340